

# PRODUCT CATALOG

金属探知器・製品ラインナップカタログ



e-BISTRADÉ

# PRODUCT CATALOG

## 金属探知器・製品ラインナップカタログ

### 1 門型金属探知器

---

HI-PE Plus	1
HI-PE MDAR	2
PMD2 Plus	3
PMD2 Plus/EZHD	4
SMD600 Plus	5
SMD600 Plus M12	6
SMD601 Plus	7
SMD601 Plus Profiling	8

### 2 携帯型金属探知器

---

PD140N	9
PD240	10
PD240CB	11

### 3 その他

---

SAMDEX	12
MSD	13
EMIS MAIL	14
EMIS Series	15

### 4 オプション

---

16~17

# HI-PE Plus

## 革新的マルチゾーン門型金属探知器

- 磁性体、非磁性体および混合合金にて作られた武器等を正確に探知
- 60箇所探知ゾーン:
  - ・ 垂直方向20分割
  - ・ 水平方向3分割
- 高い識別能力とスループット
- 武器探知における最も厳格なセキュリティ基準に準拠し、認証を取得
- 周辺外部干渉に対する非常に優れた耐性
- 無比の信頼性
- 迅速な設置

### 主な運用場所

- ✓ 政府機関
- ✓ 工場（セキュリティ用途）
- ✓ 原子力施設（セキュリティ用途）
- ✓ 拘置所（面会者向け）
- ✓ 公共のイベント
- ✓ 遊園地
- ✓ 裁判所
- ✓ クルーズ用客船
- ✓ データセンター
- ✓ ホテル
- ✓ 学校の安全対策



www.ceia.net

電磁場を利用した危険物探知

CEIA社は、全ての製品(プログラム含む)、アクセサリ、オプション品、価格と販売条件に対して、いつでも予告なく変更をする権利を有する。



# HI-PE MDAR

パチンコ店への玉、メダルや不正器具の不正持込に対するアラーム録画機能付き高性能なゲート式金属探知器

- パチンコ玉のような磁性体、パチスロ用コインのような非磁性体や混合合金の金属を正確に探知
- お客様に負担をかけない検査
- アラームの原因となった人間の映像を捉えて録画し、パチンコ玉やパチスロ用コインを探知する
- お客様の私物金属に対する非常に高い識別能力
- 電気的および機械的干渉に対する格別な耐性
- 非常に高い信頼性と一貫性の性能
- 100 BASE-TX インターフェースのイーサネット 接続



非常に高い識別能力

# PMD2 Plus

## 最新鋭マルチゾーン式門型金属探知器

- 最高水準の検出および処理能力
- 非脅威物の高度な識別
- 武器検出の最も厳しい保安基準に準拠
- 60箇所探知ゾーン:
  - ・ 垂直方向20分割
  - ・ 水平方向3分割
- 楕円柱型またはパネル型を選択可能
- 無比の信頼性
- 迅速な設置



PMD2 Plus パネル型



PMD2 Plus 楕円柱仕様



[www.ceia.net](http://www.ceia.net)

電磁場を利用した危険物探知

CEIA社は、全ての製品(プログラム含む)、アクセサリ、オプション品、価格と販売条件に対して、いつでも予告なく変更をする権利を有する。



# PMD2 Plus/EZH

## 楕円柱マルチゾーン式門型金属探知器

- 最高水準の検出および処理能力
- 非脅威物の高度な識別
- 60箇所探知ゾーン:
  - ・ 垂直方向20分割
  - ・ 水平方向3分割
- 外観に優れ、目立ちにくく、軽量
- 迅速な設置:組み立てに工具不要
- 耐候性保護:IP65保護等級
- 武器検出の最も厳しい保安基準に準拠



運搬用キャリー  
ケース有り(オプション)



www.ceia.net

電磁場を利用した危険物探知

CEIA社は、全ての製品(プログラム含む)、アクセサリ、オプション品、価格と販売条件に対して、いつでも予告なく変更をする権利を有する。



# SMD600 Plus

## 非常に感度の高い多機能金属探知器

新製品

### 2つの機能を備えた金属探知器

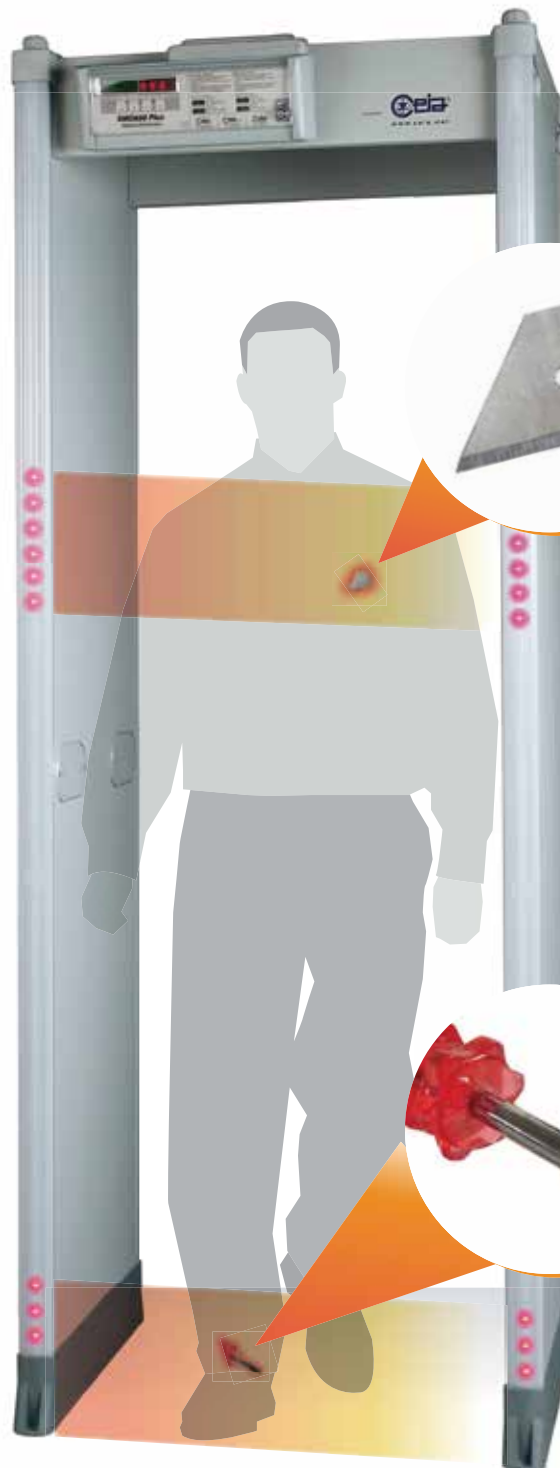
- 米国法務省のNIJ-0601.02規格に準拠
- 公共の場におけるスクリーニングでの高精度識別と高い処理能力

### 機能

- 正確に探知したい金属、又は複数の金属をピンポイントでその位置を示す
- 環境的干渉に対する非常に優れた耐性
- 無比の信頼性
- 迅速な設置

### 用途

- ✓ 矯正施設
- ✓ 法執行機関
- ✓ 政府機関庁舎
- ✓ 空港
- ✓ 産業(セキュリティ)
- ✓ 原子力施設(セキュリティ)
- ✓ 病院(MRI)
- ✓ データ処理センター



www.ceia.net

電磁場を利用した危険物探知

CEIA社は、全ての製品(プログラム含む)、アクセサリ、オプション品、価格と販売条件に対して、いつでも予告なく変更をする権利を有する。





**NEW**

# SMD600 Plus-MI2™

## デュアルセンサー 門型検知機



### 金属探知器

- 軽合金を含むあらゆる金属兵器の検出
- 高いスループット能力
- マルチゾーンによる赤色シグナル表示



### 携帯電話探知器

- 標準及び小型サイズの携帯電話・スマートフォンの検出
- 磁気を発する機器の検出
- マルチゾーンによる黄色シグナル表示

### 運用場所

- ✓ 矯正施設
- ✓ 機密会議室
- ✓ 武器や携帯電話・スマートフォン持ち込み禁止施設
- ✓ 電子機器・装置の損失防止策
- ✓ 企業スパイ対策



www.ceia.net

CEIA reserves the right to make changes, at any moment and without notice, to the models (including programming), their accessories and options, to the prices and conditions of sale. DP060K0087v2000hEN





# SMD601 Plus

警察、刑務所、更生施設や貴金属工場向け、  
最も感度の高いマルチゾーン型金属探知器



感度の新しい  
参考基準

- 超高感度の門型金属探知器であり、米国法務省のNIJ-0601.02及びNIJ-0601.03規格に準拠
- 非常に正確に探知したい金属、又は、複数の金属をピンポイントでその位置を示す
- 更生施設向けプロファイリングシステムと統合可能（オプション）
- 環境的干渉に対する非常に優れた耐性
- 無比の信頼性



[www.ceia.net](http://www.ceia.net)

Threat Detection through Electromagnetics

# SMD601 Plus Profiling

45+  
years of  
experience

## 盗難防止機能付き金属探知器

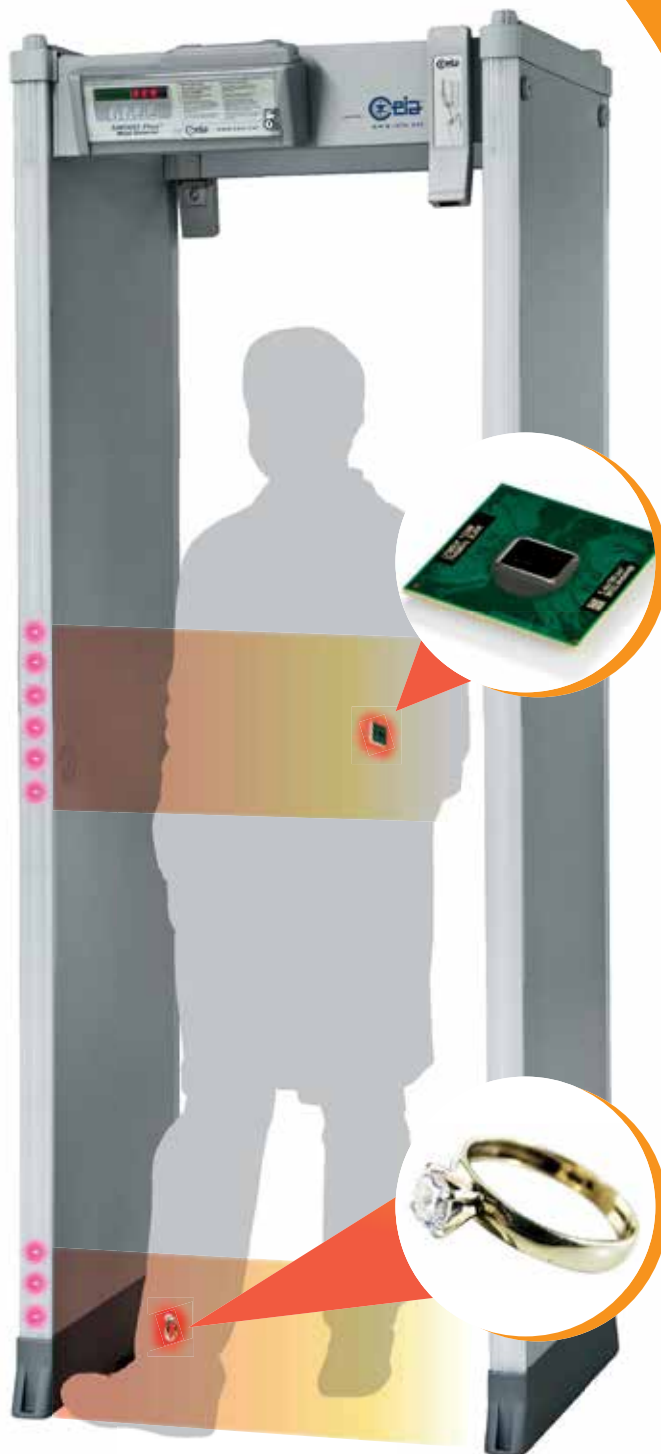
### システムの概要

- 倉庫や製造施設からの金属物の盗難や偶発的な持ち出しを防止
- 取り外しが難しく常に身に付けられている金属物を識別しつつ、小さな金属物を発見
- 人体の外側はもちろん、体腔内にあっても検出可能

### メリット

- 盗難品の探知と抑止により、損害を大幅に削減
- セキュリティチェックポイントでのスループット処理能力の向上
- 高感度レベルでも極めて低いノイズアラームレート(危険ではない私物金属によるアラーム率)
- ボディチェックを少なくし、身体的なプライバシーに配慮
- 選択可能なランダムアラーム機能搭載
- PCやサーバーが不要な独立型の金属探知器
- 簡略化されたネットワークシステム  
(複数台のチェックポイントが要求される場合)

市販される金属探知器の中で、非常に高い感度と均一な検出を可能にする唯一の探知器 SMD601 Plus



[www.ceia.net](http://www.ceia.net)

Threat Detection through Electromagnetics

CEIA社は、全ての製品(プログラム含む)、アクセサリ、オプション品、価格と販売条件に対して、いつでも予告なく変更をする権利を有する。



# PD140N

## 最新式コンパクト携帯型金属探知器セット

### 特徴

- NIJ 標準- 0602.02 準拠
- 小型、頑強で人間工学を駆使した洗練されたデザイン
- 磁性体及び非磁性体の金属双方を探知可能
- 完全デジタル設計:安定した性能と較正不要な運用
- 長い連続操作時間
- 高度なプログラミング能力
- 室内外での使用が可能



☑ キャリーケース付きPD140N 携帯型金属探知器セット



再生可能エネルギー

☑ PD140N 携帯型金属探知器セット



www.ceia.net

**Threat Detection through Electromagnetics**

CEIA reserves the right to make changes, at any moment and without notice, to the models (including programming), their accessories and options, to the prices and conditions of sale

# PD240

## 最新式広範囲検査用携帯型金属探知器セット

### 特徴

- NIJ基準 - 0602.02 準拠
- 広範囲における高速で正確な探知
- 頑強で人間工学を駆使した洗練されたデザイン
- 下半身のスクリーニング時、床の鉄筋材の外部干渉に強い設計
- 磁性体及び非磁性体の金属双方を探知可能
- 完全なデジタル設計:安定したパフォーマンスと校正不要な運用
- 室内及び屋外での使用が可能



- ☑ キャリーケース付きPD240携帯型金属探知器セット



再生可能エネルギー

- ☑ PD240 携帯型金属探知器セット



www.ceia.net

**Threat Detection through Electromagnetics**

CEIA reserves the right to make changes, at any moment and without notice, to the models (including programming), their accessories and options, to the prices and conditions of sale



# PD240CB

## 最新式長距離用携帯型 金属探知器

- ・ 深いところまで探知可能
- ・ NIJ 0602.02基準の金属探知要件を卓越した性能
- ・ 金属製の床近くでも操作が可能
- ・ 広い探知領域
- ・ 磁性体及び非磁性体の金属双方を探知可能
- ・ 完全デジタル設計:安定した性能と校正不要な運用
- ・ 頑強で人間工学を駆使した洗練されたデザイン
- ・ 室内外で使用可能

**NEW**



高精度ピンポイントのデュアルトーン及びデュアルカラーディスプレイ

外部干渉に対する優れた耐性



www.ceia.net



電磁場を利用した危険物探知

CEIA社は随時、事前の通知なく、モデル(プログラミング含む)、アクセサリとオプション、金額と販売条件に変更を加える権利を有しています。

# SAMDEX

## 金属物及び爆発物検知用シューズキャナー

### 概要

#### 説明

SAMDEX は、チェックポイント(集中検査場)にて靴を脱がずに膝下足元を検査することが可能な装置です。

SAMDEXは、銃器、ナイフ、爆発物などの金属及び非金属脅威物を数秒で検知します。

また、検査員は映像でもチェックが可能です。

このシステムの主な構成と機能は以下の通りです。

- 検査される人が、装置上に描かれている”フットプリント”の上に足をおくだけで良いように設計された構造。
- 検査を受ける人及び検査員双方に対して一つ一つの手順を自動でガイドする機能。
- コンパクトで場所を取らず、頑丈さと構造安定性の高い特徴があります。



[www.ceia.net](http://www.ceia.net)

CEIA社は、全ての製品(プログラム含む)、アクセサリ、オプション品、価格と販売条件に対して、いつでも予告なく変更をする権利を有する。

FC060K0313V3000JP



アラーム表示ゾーン

単体でコンパクトな  
軽量デザイン(総重量  
9.5 Kg)

いつでもすぐに使用  
可能



# MSD

磁気と電波を検出するポータブル探知器

## 高機能ポータブル携帯電話探知機

- バッテリーの有無に関わらずあらゆる携帯電話や持ち込みを禁止された機器(キー・フォブ携帯電話を含む)の検出
- マルチゾーンによる目標検出物の位置表示
- Bluetoothヘッドセット(付属品)を通じて秘密に運用
- 屋外使用可能な防水仕様
- 26時間連続運用可能な内蔵バッテリー付き
- あらゆる環境下でその検出力を発揮する自動調整機能
- 高耐久性のデザイン
- 組み立てや工具不要で直ちに使用可能



[www.ceia.net](http://www.ceia.net)

電磁場を利用した危険物探知

CEIA社は、全ての製品(プログラム含む)、アクセサリ、オプション品、価格と販売条件に対して、いつでも予告なく変更をする権利を有する。

45+  
years of  
experience

CEIA An  
ISO 9001 Company

# EMIS-MAIL

## IED DETECTOR [ 既製爆発物検査装置 ] 郵便物、小包検査装置



郵便物セキュリティ検査に  
おけるEU基準185/2010  
による認証取得



- 幅45cm、厚さ7.5cmまでの小包および郵便物の自動検査
- 郵便爆弾の起爆装置、バッテリー、トリガー回路および金属製部品の検出
- ホッチキスの針、ペーパークリップ、リングノートにはアラーム発報なし
- 検査後の郵便物には毎回OK/ALARMの確認表示
- 人間工学に基づいたコンパクトデザイン
- 主電源および内蔵のニッケル水素充電式バッテリーによる作動
- 組込式の充電器
- 定期的な校正やメンテナンス不要
- 放射性物質検出機能(オプションのモジュールによる)



[www.ceia.net](http://www.ceia.net)

電磁場を利用した危険物探知

CEIA社は、全ての製品(プログラム含む)、アクセサリ、オプション品、価格と販売条件に対して、いつでも予告なく変更をする権利を有する。







# EMIS シリーズ

## 非金属性貨物の自動検査用金属探知器

- 爆弾の起爆装置および金属部品の完全自動検出
- 低強度の電磁界：放射線を一切不使用
- 個別のパッケージまたはパレット単位に梱包された貨物など異なるサイズに応じたモデルを提供
- 専用オペレータ不要
- 完全なデータ保存とトレーサビリティ
- 定期的なメンテナンスや校正が不要

### 最適な検査対象物

- ・ 生花、農産物、海産物
- ・ 紙製品
- ・ 繊維や衣服
- ・ 樹脂や木製製品

EMIS 130160  
for palletized cargo



[www.ceia.net](http://www.ceia.net)



*Threat Detection through Electromagnetics*

CEIA reserves the right to make changes, at any moment and without notice, to the models, their accessories and options, to the prices and conditions of sale.

# OPTION

## 金属探知器・オプション一覧

### 通過人数カウンター



パネル用

- ・赤外線センサーユニット
- ・専用ソフトウェア

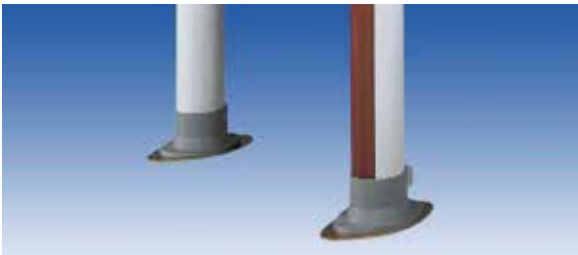
### 通過人数カウンター



円柱用

- ・赤外線センサーユニット
- ・専用ソフトウェア

### 設置用金属プレート



円柱型金属探知器の自立用途

- ・2枚セット

### 専用ケース



円柱型金属探知器の持ち運び

- ・重量：58kg (ローラー付)
- ・2340×760×410mm

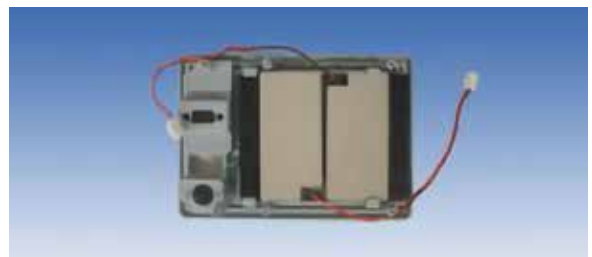
### チップカード



設定値の保存用ICカード

- ※ Classic / HI-PE MZ は未対応

### 内蔵型非常用電源ユニット



使用時間30分用

- ※ パネル型のみ対応

# OPTION

## 金属探知器・オプション一覧

### 外付け非常用電源ユニット



使用時間8時間  
・230Vと115Vのいずれか

### リモートコントロールユニット



遠隔操作コントロールボックス  
※ Classicは未対応

### リモートリレーユニット



金属探知器と他電子機器とのインターフェース  
に使用されるリレーユニット  
※ Classic は未対応

### カスタムカラー



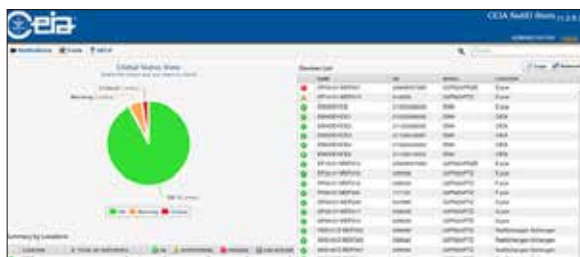
任意の色にカスタマイズ  
・国際色番号から選択

### MDスコープ



PC上にて金属探知器の設定／診断を実施。金属反応を波形で確認することも可。  
・PC専用ソフトウェア  
・専用ケーブル (RS232C)

### ネットマネージャー



複数台をLAN経由でネットワーク化し、設定／管理するソフトウェア  
・PC専用ソフトウェア